



MINISTERIO PÚBLICO  
PROCURADURÍA GENERAL DE LA NACIÓN

Cuadro 1. CANTIDAD DE VÍCTIMAS DE HOMICIDIOS REGISTRADOS A NIVEL NACIONAL, SEGÚN MES, DEL 1 ENERO AL 31 DE DICIEMBRE 2023 (P)

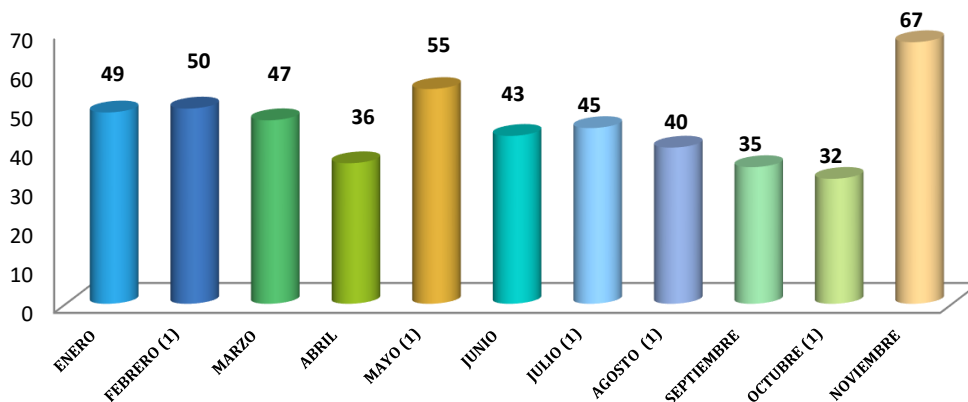
MES	CANTIDAD	PORCENTAJE
<b>TOTAL...</b>	<b>556</b>	<b>100%</b>
ENERO	49	9%
FEBRERO (1)	50	9%
MARZO	47	8%
ABRIL	36	6%
MAYO (1)	55	10%
JUNIO	43	8%
JULIO (1)	45	8%
AGOSTO (1)	40	7%
SEPTIEMBRE	35	6%
OCTUBRE (1)	32	6%
NOVIEMBRE	67	12%
DICIEMBRE	57	10%

(1) Se realizaron actualizaciones en el número de víctimas, debido al proceso investigativo que llevan los fiscales en los diversos caso.

(P) Hace referencia a cifras preliminares.

Fuente: Centro de Estadísticas, Ministerio Público de Panamá/ Unidades de Homicidios Ministerio Público.

MINISTERIO PÚBLICO  
PROCURADURÍA GENERAL DE LA NACIÓN  
GRÁFICO 1. CANTIDAD DE VÍCTIMAS DE HOMICIDIOS REGISTRADOS A NIVEL NACIONAL SEGÚN MES.  
DEL 1 DE ENERO AL 31 DE DICIEMBRE 2023 (P)



(P) Hace referencia a cifras preliminares.

Fuente: Centro de Estadísticas, Ministerio Público de Panamá/ Unidades de Homicidios Ministerio Público.



MINISTERIO PÚBLICO  
 PROCURADURÍA GENERAL DE LA NACIÓN

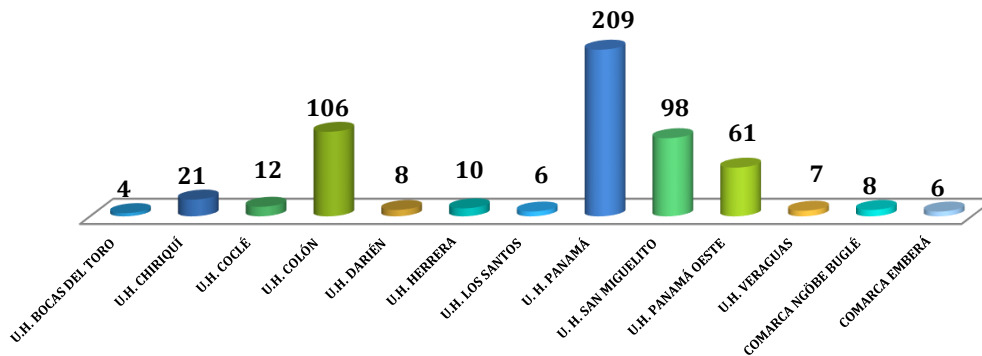
Cuadro 2. CANTIDAD DE VÍCTIMAS DE HOMICIDIOS REGISTRADOS A NIVEL NACIONAL, SEGÚN ÁREA GEOGRÁFICA, DEL 1 ENERO AL 31 DE DICIEMBRE 2023 (P)

UNIDADES DE HOMICIDIO ÁREA GEOGRÁFICA	CANTIDAD	PORCENTAJE
<b>TOTAL...</b>	<b>556</b>	<b>100%</b>
U.H. BOCAS DEL TORO	4	1%
U.H. CHIRIQUÍ	21	4%
U.H. COCLÉ	12	2%
U.H. COLÓN	106	19%
U.H. DARIÉN	8	1%
U.H. HERRERA	10	2%
U.H. LOS SANTOS	6	1%
U. H. PANAMÁ	209	38%
U. H. SAN MIGUELITO	98	18%
U.H. PANAMÁ OESTE	61	11%
U.H. VERAGUAS	7	1%
COMARCA NGÖBE BUGLÉ	8	1%
COMARCA EMBERÁ	6	1%

(P) Hace referencia a cifras preliminares.

Fuente: Centro de Estadísticas, Ministerio Público de Panamá/ Unidades de Homicidios Ministerio Público.

MINISTERIO PÚBLICO  
 PROCURADURÍA GENERAL DE LA NACIÓN  
 GRÁFICO 2. CANTIDAD DE VÍCTIMAS DE HOMICIDIOS REGISTRADOS A NIVEL NACIONAL SEGÚN ÁREA GEOGRÁFICA, DEL 1 DE ENERO AL 31 DE DICIEMBRE 2023 (P)



(P) Hace referencia a cifras preliminares.

Fuente: Centro de Estadísticas, Ministerio Público de Panamá/ Unidades de Homicidios Ministerio Público.



MINISTERIO PÚBLICO  
PROCURADURÍA GENERAL DE LA NACIÓN

Cuadro 3. CANTIDAD DE VÍCTIMAS DE HOMICIDIOS REGISTRADOS A NIVEL NACIONAL, SEGÚN GÉNERO, DEL 1 ENERO AL 31 DE DICIEMBRE 2023 (P)

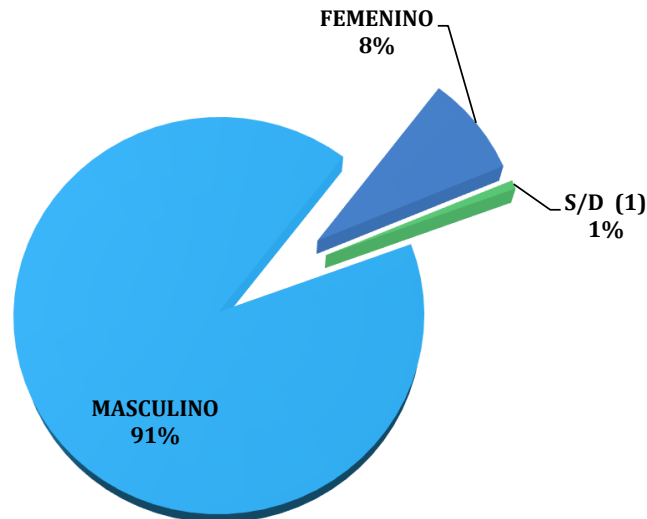
GÉNERO	CANTIDAD	PORCENTAJE
<b>TOTAL...</b>	<b>556</b>	<b>100%</b>
MASCULINO	506	91%
FEMENINO	46	8%
S/D (1)	4	1%

(1) Las cifras sin determinar, se refiere a cuerpos que en su momento no se les pudo dictaminar el sexo, por su avanzado grado de descomposición y/o calcinación. También son causas que se mantienen en investigación.

(P) Hace referencia a cifras preliminares.

Fuente: Centro de Estadísticas, Ministerio Público de Panamá/ Unidades de Homicidios Ministerio Público.

MINISTERIO PÚBLICO  
PROCURADURÍA GENERAL DE LA NACIÓN  
GRÁFICO 3. DISTRIBUCIÓN PORCENTUAL DE VÍCTIMAS DE HOMICIDIOS REGISTRADOS A NIVEL NACIONAL SEGÚN GÉNERO; DEL 1 DE ENERO AL 31 DE DICIEMBRE 2023 (P)



(P) Hace referencia a cifras preliminares.

Fuente: Centro de Estadísticas, Ministerio Público de Panamá/ Unidades de Homicidios Ministerio Público.



MINISTERIO PÚBLICO  
 PROCURADURÍA GENERAL DE LA NACIÓN

Cuadro 4. CANTIDAD DE VÍCTIMAS DE HOMICIDIOS REGISTRADOS A NIVEL NACIONAL, SEGÚN RANGO DE EDAD, DEL 1 ENERO AL 31 DE DICIEMBRE 2023 (P)

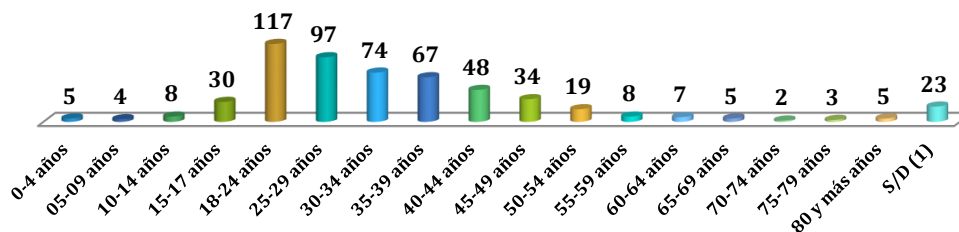
RANGO DE EDAD	TOTAL	PORCENTAJE
TOTAL...	556	100%
0-4 años	5	1%
05-09 años	4	1%
10-14 años	8	1%
15-17 años	30	5%
18-24 años	117	21%
25-29 años	97	17%
30-34 años	74	13%
35-39 años	67	12%
40-44 años	48	9%
45-49 años	34	6%
50-54 años	19	3%
55-59 años	8	1%
60-64 años	7	1%
65-69 años	5	1%
70-74 años	2	1%
75-79 años	3	1%
80 y más años	5	1%
S/D (1)	23	4%

(1) Las cifras sin determinar, se refiere a cuerpos que en su momento no se les pudo dictaminar el rango de edad, por su avanzado grado de descomposición y/o calcinación. También son causas que se mantienen en investigación.

(P) Hace referencia a cifras preliminares.

Fuente: Centro de Estadísticas, Ministerio Público de Panamá/ Unidades de Homicidios Ministerio Público.

MINISTERIO PÚBLICO  
 PROCURADURÍA GENERAL DE LA NACIÓN  
 GRÁFICO 4. CANTIDAD DE VÍCTIMAS DE HOMICIDIOS REGISTRADOS A NIVEL NACIONAL SEGÚN RANGO DE EDAD, DEL 1 DE ENERO AL 31 DE DICIEMBRE 2023 (P)



(P) Hace referencias a cifras preliminares.

Fuente: Centro de Estadísticas, Ministerio Público de Panamá/ Unidades de Homicidios Ministerio Público.



MINISTERIO PÚBLICO  
 PROCURADURÍA GENERAL DE LA NACIÓN

Cuadro 5. CANTIDAD DE VÍCTIMAS DE HOMICIDIOS REGISTRADOS A NIVEL NACIONAL, SEGÚN TIPO DE ARMA UTILIZADA, DEL 1 ENERO AL 31 DE DICIEMBRE 2023 (P)

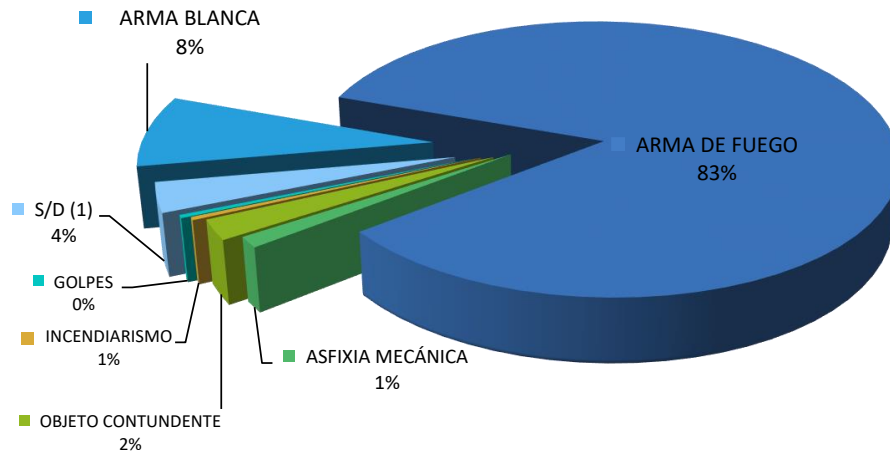
TIPO DE ARMA UTILIZADA	TOTAL	PORCENTAJE
<b>TOTAL...</b>	<b>556</b>	<b>100%</b>
ARMA BLANCA	46	8%
ARMA DE FUEGO	467	84%
ASFIXIA MECÁNICA	7	1%
OBJETO CONTUNDENTE	13	2%
INCENDIARISMO	2	1%
GOLPES	2	1%
S/D (1)	19	3%

(1) Las cifras sin determinar, se refiere a cuerpos que en su momento no se les pudo dictaminar el tipo de arma utilizada, por su avanzado grado de descomposición y/o calcinación. También son causas que se mantienen en investigación.

(P) Hace referencia a cifras preliminares.

Fuente: Centro de Estadísticas, Ministerio Público de Panamá/ Unidades de Homicidios Ministerio Público.

MINISTERIO PÚBLICO  
 PROCURADURÍA GENERAL DE LA NACIÓN  
 GRÁFICO 5. DISTRIBUCIÓN PORCENTUAL DE VÍCTIMAS DE HOMICIDIOS REGISTRADOS A NIVEL NACIONAL, SEGÚN TIPO DE ARMA UTILIZADA, DEL 1 ENERO AL 31 DE DICIEMBRE 2023 (P)



(P) Hace referencia a cifras preliminares.

Fuente: Centro de Estadísticas, Ministerio Público de Panamá/ Unidades de Homicidios Ministerio Público.