

Cuadro No.001 DEPORTACIONES, EXPULSIONES Y RETORNADOS POR TIPO: AÑO 2019

Tipo	Total	Ene.	Feb.	Mar.	Abr.	May.	Jun.	Jul.	Ago.	Sep.	Oct.	Nov.	Dic.
Total	4,656	223	357	391	279	353	431	357	314	374	469	382	726
Retornos Voluntarios	3,762	179	296	299	212	274	297	285	260	293	395	322	650
Deportados	645	29	50	70	45	58	66	50	41	65	57	50	64
Expulsados	249	15	11	22	22	21	68	22	13	16	17	10	12

Cifras preliminares actualizadas al 31 de diciembre de 2019.

Gráfico No.001 DEPORTACIONES, EXPULSIONES Y RETORNADOS POR MES: AÑO 2019

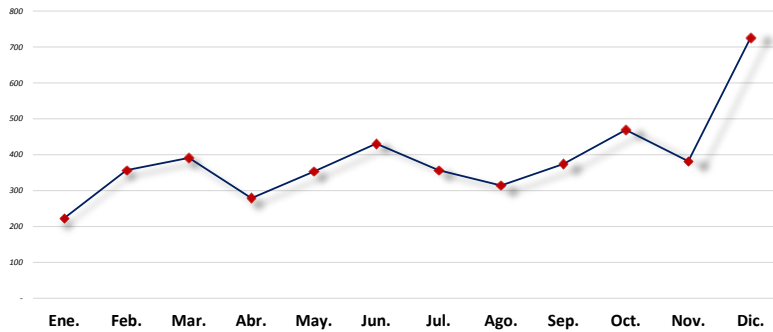


Gráfico No.002 PORCENTAJE DE DEPORTACIONES, EXPULSIONES Y RETORNADOS: AÑO 2019

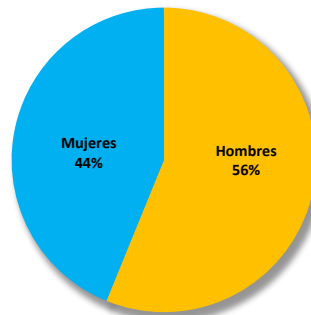


Cuadro No.002 DEPORTACIONES, EXPULSIONES Y RETORNADOS POR SEXO: AÑO 2019

Sexo	Total	Ene.	Feb.	Mar.	Abr.	May.	Jun.	Jul.	Ago.	Sep.	Oct.	Nov.	Dic.
Total	4,656	223	357	391	279	353	431	357	314	374	469	382	726
Hombres	2,615	121	215	240	163	202	280	215	180	204	259	209	327
Mujeres	2,041	102	142	151	116	151	151	142	134	170	210	173	399

Cifras preliminares actualizadas al 31 de diciembre de 2019.

Gráfico No.003 PORCENTAJE DE DEPORTACIONES, EXPULSIONES Y RETORNADOS POR SEXO: AÑO 2019



Cuadro No.003 RETORNOS VOLUNTARIOS POR CAUSAL: AÑO 2019

Causal	Total	Ene.	Feb.	Mar.	Abr.	May.	Jun.	Jul.	Ago.	Sep.	Oct.	Nov.	Dic.
Total	3,762	179	296	299	212	274	297	285	260	293	395	322	650
Estadía Vencida	3,752	179	296	289	212	274	297	285	260	293	395	322	650
Evasión de Puesto de Control	10	-	-	10	-	-	-	-	-	-	-	-	-

Cifras preliminares actualizadas al 31 de diciembre de 2019.

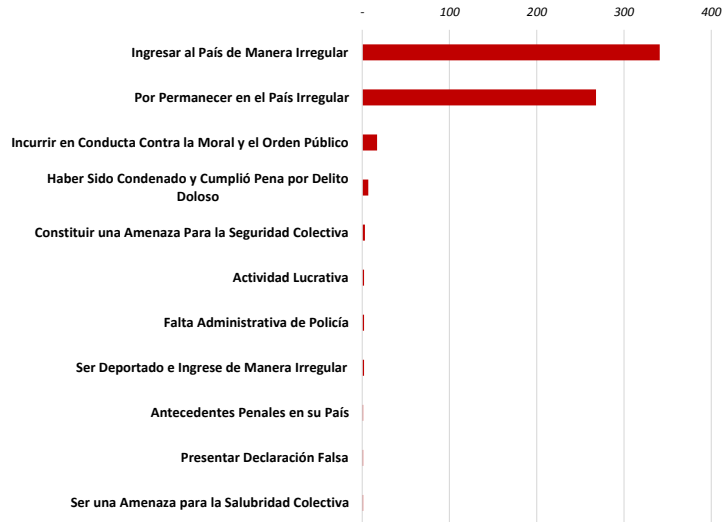


Cuadro No.004 DEPORTACIONES POR CAUSAL: AÑO 2019

Causal	Total	Ene.	Feb.	Mar.	Abr.	May.	Jun.	Jul.	Ago.	Sep.	Oct.	Nov.	Dic.
Total	645	29	50	70	45	58	66	50	41	65	57	50	64
Ingresar al País de Manera Irregular	341	20	19	31	25	41	20	17	23	39	34	29	43
Por Permanecer en el País Irregular	268	7	31	38	18	14	37	32	17	24	22	13	15
Incurrir en Conducta Contra la Moral y el Orden Público	17	-	-	-	-	3	7	-	-	-	-	4	3
Haber Sido Condenado y Cumplió Pena por Delito Doloso	7	-	-	-	-	-	1	-	-	-	-	4	2
Constituir una Amenaza Para la Seguridad Colectiva	3	-	-	-	-	-	-	1	1	1	-	-	-
Actividad Lucrativa	2	-	-	-	2	-	-	-	-	-	-	-	-
Falta Administrativa de Policía	2	2	-	-	-	-	-	-	-	-	-	-	-
Ser Deportado e Ingrese de Manera Irregular	2	-	-	1	-	-	-	-	-	-	-	-	1
Antecedentes Penales en su País	1	-	-	-	-	-	-	-	-	1	-	-	-
Presentar Declaración Falsa	1	-	-	-	-	-	1	-	-	-	-	-	-
Ser una Amenaza para la Salubridad Colectiva	1	-	-	-	-	-	-	-	-	-	1	-	-

Nota: Las causales de deportación y expulsión empezaron a ser desagregadas a partir del año 2012.

Gráfico DEPORTACIONES POR CAUSAL: AÑO 2019

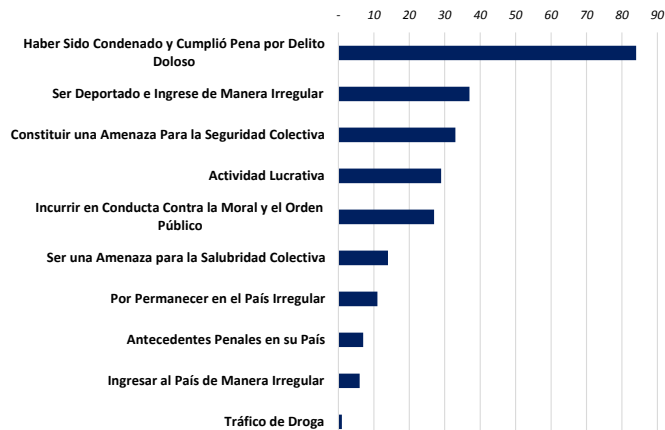


Cuadro No.005 EXPULSIONES POR CAUSAL: AÑO 2019

Causal	Total	Ene.	Feb.	Mar.	Abr.	May.	Jun.	Jul.	Ago.	Sep.	Oct.	Nov.	Dic.
Total	249	15	11	22	22	21	68	22	13	16	17	10	12
Haber Sido Condenado y Cumplió Pena por Delito Doloso	84	1	-	3	5	1	49	7	5	2	3	4	4
Ser Deportado e Ingrese de Manera Irregular	37	5	3	4	4	2	3	-	-	3	6	3	4
Constituir una Amenaza Para la Seguridad Colectiva	33	8	-	-	-	2	-	10	5	8	-	-	-
Actividad Lucrativa	29	-	8	9	12	-	-	-	-	-	-	-	-
Incurrir en Conducta Contra la Moral y el Orden Público	27	-	-	-	-	16	11	-	-	-	-	-	-
Ser una Amenaza para la Salubridad Colectiva	14	-	-	-	-	-	-	-	-	-	8	3	3
Por Permanecer en el País Irregular	11	-	-	1	-	-	4	2	2	1	-	-	1
Antecedentes Penales en su País	7	1	-	5	-	-	-	-	1	-	-	-	-
Ingresar al País de Manera Irregular	6	-	-	-	1	-	-	3	-	2	-	-	-
Tráfico de Droga	1	-	-	-	-	-	1	-	-	-	-	-	-

Nota: Las causales de deportación y expulsión empezaron a ser desagregadas a partir del año 2012.

Gráfico EXPULSIONES POR CAUSAL: AÑO 2019



Cuadro No.006 SANCIONES ADMINISTRATIVAS SEGÚN CONDICIÓN Y PAÍS: AÑO 2019

Condición y País	Total	Ene.	Feb.	Mar.	Abr.	May.	Jun.	Jul.	Ago.	Sep.	Oct.	Nov.	Dic.
Total	4,656	223	357	391	279	353	431	357	314	374	469	382	726
DEPORTADOS	645	29	50	70	45	58	66	50	41	65	57	50	64
Colombia	172	8	14	20	15	5	24	18	12	15	13	14	14
Nicaragua	164	-	6	18	8	11	9	7	16	25	19	17	28
Cuba	116	13	20	15	12	24	10	3	-	5	9	5	-
Venezuela	86	3	4	4	4	10	17	11	6	4	9	6	8
Rep. Dominicana	18	-	-	2	-	1	-	2	2	2	2	4	3
El Salvador	16	-	1	-	3	2	-	2	1	1	1	3	2
Honduras	13	1	2	1	-	1	-	-	1	3	2	-	2
Ecuador	12	2	1	2	1	-	1	1	-	-	2	-	2
Costa Rica	6	1	-	-	-	-	-	-	1	4	-	-	-
China	5	-	-	1	-	-	-	1	-	-	-	1	2
Brasil	4	-	-	1	-	-	-	-	2	1	-	-	-
Perú	4	1	-	1	-	-	1	-	-	1	-	-	-
Bolivia	3	-	-	-	-	3	-	-	-	-	-	-	-
Egipto	3	-	-	-	-	-	1	2	-	-	-	-	-
México	3	-	-	1	-	-	-	1	-	-	-	-	1
Canadá	2	-	1	-	1	-	-	-	-	-	-	-	-
Guatemala	2	-	-	1	-	-	-	1	-	-	-	-	-
Portugal	2	-	-	1	-	-	-	-	-	1	-	-	-
Uruguay	2	-	-	-	-	-	-	1	-	1	-	-	-
Vietnam	2	-	-	2	-	-	-	-	-	-	-	-	-
Estados Unidos	1	-	-	-	-	-	-	-	-	1	-	-	-
Francia	1	-	-	-	-	-	1	-	-	-	-	-	-
Haití	1	-	-	-	1	-	-	-	-	-	-	-	-
India	1	-	-	-	-	-	-	-	-	1	-	-	-
Irán	1	-	-	-	-	-	1	-	-	-	-	-	-
Italia	1	-	-	-	-	-	-	-	-	-	-	-	1
Jamaica	1	-	-	-	-	-	1	-	-	-	-	-	-
Libia	1	-	1	-	-	-	-	-	-	-	-	-	-
Yemen	1	-	-	-	-	-	-	-	-	-	-	-	1
Irak	1	-	-	-	-	1	-	-	-	-	-	-	-
EXPULSADOS	249	15	11	22	22	21	68	22	13	16	17	10	12
Colombia	124	9	4	13	10	8	44	10	6	4	7	6	3
Nicaragua	29	1	-	2	3	3	3	2	-	3	8	1	3
Venezuela	16	1	3	-	-	1	4	1	2	2	-	1	1
México	8	-	1	1	-	-	2	-	2	-	1	-	1
Ecuador	7	1	1	-	-	2	1	1	-	-	-	1	-
El Salvador	7	-	-	-	3	1	-	-	-	3	-	-	-
Costa Rica	5	-	-	-	-	-	2	2	1	-	-	-	-
Honduras	5	-	-	1	1	-	-	-	-	-	1	-	2
Perú	5	1	-	-	1	1	2	-	-	-	-	-	-
Rep. Dominicana	5	-	1	-	-	1	2	1	-	-	-	-	-
Estados Unidos	4	-	1	1	-	-	-	-	-	1	-	1	-
Haití	4	-	-	-	-	2	-	-	1	1	-	-	-
Jamaica	4	1	-	-	-	-	1	2	-	-	-	-	-
Argentina	3	1	-	-	1	-	1	-	-	-	-	-	-
China	3	-	-	-	1	-	-	-	1	-	-	-	1
Cuba	3	-	-	-	-	2	-	-	-	1	-	-	-
Guatemala	3	-	-	-	-	-	3	-	-	-	-	-	-
Bahamas	2	-	-	-	-	-	-	2	-	-	-	-	-
Canadá	2	-	-	-	1	-	1	-	-	-	-	-	-
Países Bajos (Holanda)	2	-	-	-	-	-	-	1	-	1	-	-	-
Brasil	1	-	-	-	1	-	-	-	-	-	-	-	-
Gran Bretaña	1	-	-	1	-	-	-	-	-	-	-	-	-
Irán	1	-	-	-	-	-	1	-	-	-	-	-	-
Paraguay	1	-	-	-	-	-	1	-	-	-	-	-	-
Rumania	1	-	-	1	-	-	-	-	-	-	-	-	-
Somalia	1	-	-	1	-	-	-	-	-	-	-	-	-
Sri Lanka	1	-	-	-	-	-	-	-	-	-	-	-	1
España	1	-	-	1	-	-	-	-	-	-	-	-	-
RETORNOS VOLUNTARIOS	3,762	179	296	299	212	274	297	285	260	293	395	322	650
Colombia	1,203	54	71	69	67	80	97	92	84	115	132	124	218
Nicaragua	1,084	45	75	67	68	90	88	65	80	78	130	86	212
Venezuela	836	48	81	65	43	65	72	80	49	54	87	74	118
El Salvador	169	3	7	23	9	7	18	16	19	11	14	15	27
Honduras	125	8	16	16	13	13	6	8	8	6	6	5	20
Rep. Dominicana	119	11	7	8	6	5	8	12	6	12	7	8	29
Cuba	118	-	34	44	1	4	2	1	7	5	14	4	2
China	25	4	1	3	1	1	-	5	-	5	2	-	3
Perú	16	2	1	1	-	2	2	1	1	1	1	2	3
Ecuador	12	-	-	-	-	2	1	1	-	2	-	-	6
Guatemala	9	2	-	-	-	-	1	1	1	-	1	-	3
Estados Unidos	7	-	1	-	-	3	1	-	1	1	-	-	-

Cuadro No.006 SANCIONES ADMINISTRATIVAS SEGÚN CONDICIÓN Y PAÍS: AÑO 2019

Condición y País	Total	Ene.	Feb.	Mar.	Abr.	May.	Jun.	Jul.	Ago.	Sep.	Oct.	Nov.	Dic.
Costa Rica	5	-	-	-	-	1	-	-	1	-	-	-	3
España	5	-	-	-	1	-	-	-	1	-	-	1	2
Haití	3	1	-	-	1	-	1	-	-	-	-	-	-
Jamaica	3	-	-	-	-	-	-	1	-	-	-	1	1
Argentina	2	-	-	2	-	-	-	-	-	-	-	-	-
Brasil	2	-	-	-	-	-	-	-	1	1	-	-	-
México	2	-	-	-	-	-	-	-	-	1	-	-	1
Portugal	2	-	-	-	-	-	-	-	-	-	-	1	1
Bolivia	1	-	-	-	-	-	-	-	1	-	-	-	-
Canadá	1	-	-	-	1	-	-	-	-	-	-	-	-
Filipinas	1	-	-	-	-	-	-	-	-	-	1	-	-
Granada	1	-	-	-	1	-	-	-	-	-	-	-	-
India	1	-	-	-	-	1	-	-	-	-	-	-	-
Israel	1	-	1	-	-	-	-	-	-	-	-	-	-
Italia	1	-	-	-	-	-	-	-	-	-	-	-	1
Kenia	1	-	-	-	-	-	-	-	-	1	-	-	-
Libano	1	-	1	-	-	-	-	-	-	-	-	-	-
Países Bajos (Holanda)	1	1	-	-	-	-	-	-	-	-	-	-	-
Polonia	1	-	-	-	-	-	-	1	-	-	-	-	-
Puerto Rico	1	-	-	1	-	-	-	-	-	-	-	-	-
República Checa	1	-	-	-	-	-	-	1	-	-	-	-	-
Rusia	1	-	-	-	-	-	-	-	-	1	-	-	-
Siria	1	-	-	-	-	-	-	-	-	-	-	1	-

Cifras preliminares actualizadas al 31 de diciembre de 2019.

